



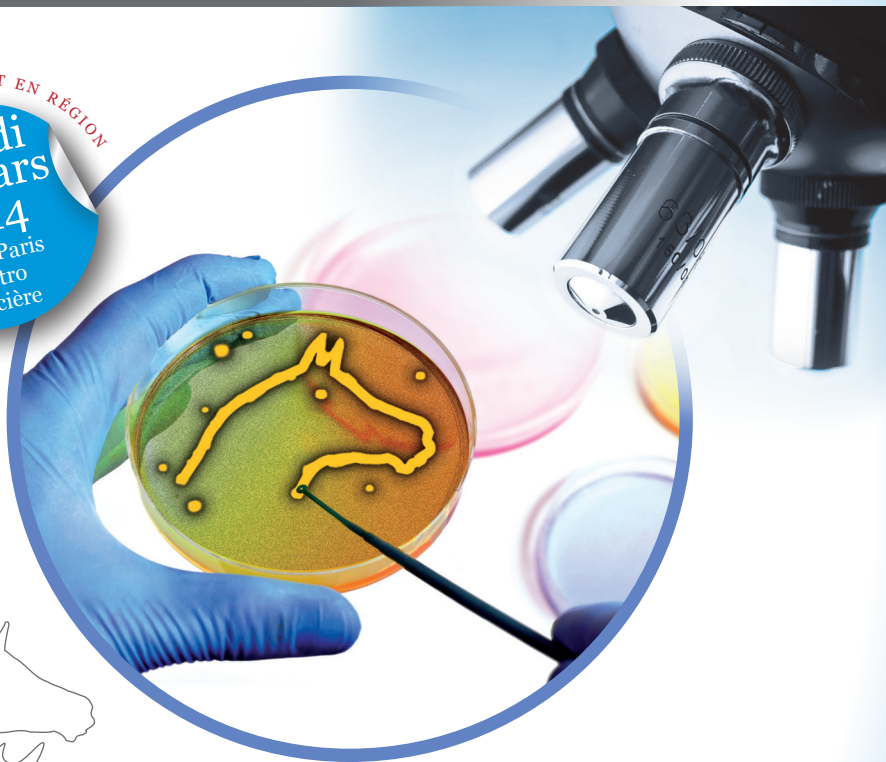
40^{ème} Journée de la Recherche Equine

CHERCHEURS
ET PROFESSIONNELS
EN DIRECT

Actualités de la recherche • Posters scientifiques • Rencontres

EGALEMENT RETRANSMIS EN DIRECT EN RÉGION

**Mardi
18 mars
2014**
FIAP Paris
Métro
Glacière



THÈME 2014

Epidémiologie et pathologie

Et aussi : présentation des nouveautés
dans tous les domaines de la recherche équine

Informations et inscriptions www.jre-cheval.fr

Organisé par :



les Haras
nationaux
ij/ce



le Cadre
noir Saumur
ij/ce



Sponsorisé par :



Communications orales

8h30 Accueil

9h00 Introduction par Jean-Luc Cadoré
(Président du groupe filière équine - Inra)

Quoi de neuf en recherche équine ?

ELEVAGE ET REPRODUCTION

9h15 La morphologie du cheval d'endurance explique une faible part de la performance en course d'endurance.

• Céline Robert / EnvA

9h30 Etude de la cinétique de l'installation de la flore du poulain et effets d'une levure vivante administrée à la jument ou au poulain nouveau-né.

• Jean-Marc Betsch / Clinique de Méheudin

9h45 Production de jeunes embryons équins par maturation, fécondation et culture in vitro.

• Ghylène Goudet / Inra

10h00 Programmation foetale des anomalies du métabolisme glucidique, de la croissance osseuse et de la prédisposition à l'ostéochondrose chez le poulain.

• Pauline Peugnet / Inra-Ifce

10h15 Discussion

10h30 Pause café / Séance posters

SCIENCES ECONOMIQUES ET SOCIALES

11h15 Est-il possible d'expliquer et de prédire la population des équidés dans les pays de l'OCDE et émergents ?

• Yves Surry / Swedish University of Agricultural Sciences

COMPORTEMENT

11h30 Bien-être / mal-être chez le cheval : quelle gestion pour quelle relation à l'homme ?

• Clémence Lesimple / Université de Rennes 1

UTILISATION

11h45 Influence des informations sensorielles dans les coordinations posturales des cavaliers selon leur niveau d'expertise.

• Agnès Olivier / Université Paris Sud

12h00 Expertise dans les disciplines équestres : perspectives psychologiques et optimisation de la performance.

• Fabrice Dosseville / Université de Caen

12h15 Discussion

12h30

Déjeuner

Session spéciale épidémiologie et pathologie

Présidée par Pascal Hendriks (Anses) et Jean-Yves Gauchot (RESPE/AVEF)

14h00 Introduction par Pascal Hendriks / Anses

14h20 Le Syndrome «Piro-Like» en France : étude des prévalences et de la répartition géographique à partir des données de laboratoire.

• Charlène Daix / RESPE

14h40 Virus de la grippe équine : importance de la relation virus/hôte pour les aspects cliniques et les méthodes de prévention.

• Loïc Legrand et Romain Paillot / Laboratoire Franck Duncombe et Animal Health Trust

Communications orales

15h00 Etiologie de la myopathie atypique : étude des conditions de toxicité de l'agent causal.

• Dominique Votion / Université de Liège

15h20 Discussion

15h30 Pause café / Séance posters

16h10 Etude de la variabilité génétique de la sensibilité aux nématodes dans une population de Pur sang Arabes Polonais et comparaison raciale en France.

• Guillaume Sallé / Inra

16h30 Prévalence et caractérisation de la résistance aux céphalosporines de 3^{ème} génération chez des Entérobactéries isolées de chevaux sains en Basse-Normandie.

• Sophie Granier / Anses

16h50 Recherche-action sur l'effet des médicaments antiparasitaires sur la biodiversité du sol en forêt dans la réserve de biosphère de Fontainebleau et du Gâtinais.

• Julien Gasparini et Brigitte Enriquez / Université Pierre et Marie Curie et EnvA

17h10 Discussion

17h25 Conclusion

www.jre-cheval.fr



40^{ème} Journée de la
Recherche
Equine

CHERCHEURS
ET PROFESSIONNELS
EN DIRECT

Actualités de la recherche • Posters scientifiques • Rencontres

EGALEMENT RETRANSMIS EN DIRECT EN RÉGION
**Mardi
18 mars
2014**
FIAP Paris
Métro
Glacière



THÈME 2014

Épidémiologie et pathologie

**Inscription impérative
avant le 04 mars 2014**

• Vous souhaitez participer à la journée de la recherche équine à Paris ?

- par Internet www.haras-nationaux.fr,
rubrique colloques et conférences

- par courrier avec le règlement à :
IFCE - Département diffusion - JRE 2014
Les écuries du bois
61310 Le Pin au Haras

• Vous souhaitez assister à une retransmission en direct en région depuis votre point équi-info ?



Renseignez-vous : www.jre-cheval.fr,
rubrique « retransmission en région »
Inscription auprès de votre point Equi-info.

Renseignements :

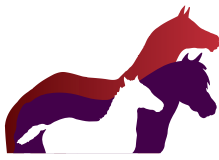
Tél : 02 33 12 12 25

Fax : 02 33 39 37 54

www.jre-cheval.fr

e-mail : colloque@ifce.fr





40^{ème} Journée de la Recherche Equine

CHERCHEURS
ET PROFESSIONNELS
EN DIRECT

Actualités de la recherche • Posters scientifiques • Rencontres

Parcourez l'exposition de posters scientifiques sur les sujets suivants

COMPORTEMENT

1 Interactions sociales positives chez des chevaux hébergés en box grâce à une paroi partiellement ouverte.

• Claire Neveux / Ethonova

2 Enquête sur le bien-être du cheval réalisée sur internet.

• Pauline Doligez et Marianne Vidament / Ifce

3 Resocialisation d'un étalon au sein d'un groupe de juments : reconstitution de la structure naturelle du cheval domestique.

• Léa Briard / IPHC

ELEVAGE ET REPRODUCTION

4 Estimation du poids chez le cheval : inventaire et comparaison des systèmes disponibles.

• Laetitia Marnay / Ifce

5 Les récepteurs aux oestrogènes du spermatozoïde équin : marqueurs saisonniers, acteurs de la mobilité, marqueurs de qualité ?

• Camille Gautier / Université de Caen

6 Dosage de progesterone et mise-bas provoquée chez la jument.

• Daniel Tainturier / Oniris

SCIENCES ECONOMIQUES ET SOCIALES

7 Quelle place pour les activités équinées en territoire pastoral ? Exemple du Parc national des Cévennes.

• Céline Vial / Ifce-Inra

8 L'amour du cheval : étude exploratoire sur la relation affective qu'entretiennent les consommateurs de compétitions équestres envers le cheval.

• Servane Le Clinche / Université Paris Sud

9 Stratégies de valorisation et de commercialisation des jeunes chevaux dans des élevages de chevaux de sport d'Auvergne-Limousin et de Basse-Normandie.

• Geneviève Bigot / Irstea

UTILISATION

10 Biomécanique des Sauts d'Écoles.

• Sophie Biau / Ifce

11 Etude préliminaire sur l'influence de la monte «style désert» sur le couplage cavalier-cheval en course d'endurance.

• Sylvain Viry / BRD Concept et Aix-Marseille Université

THERAPEUTHIQUE

12 Plasma enrichi en plaquettes comme traitement contre l'arthrose chez le cheval du sport.

• Fanny Pichereau / ENVT

Session spéciale

EPIDEMIOLOGIE ET PATHOLOGIE

13 Etude de terrain du syndrome «poulain faible» sur une population de poulains nouveaux-nés comtois.

• Agnès Benamou-Smith / VetagroSup

14 Etude rétrospective de caractérisation des cas d'uvéites admis dans un hôpital vétérinaire universitaire et perspective d'étude épidémiologique.

• Agnès Benamou-Smith / VetagroSup

15 Enquête sur la gestion du parasitisme par les vétérinaires équins.

• Guillaume Sallé / Inra

16 La gestion du parasitisme sur la station expérimentale des Haras nationaux.

• Laurence Wimel / Ifce



40^{ème} Journée de la Recherche Equine

CHERCHEURS
ET PROFESSIONNELS
EN DIRECT

Actualités de la recherche • Posters scientifiques • Rencontres

EGALEMENT RETRANSMIS EN DIRECT EN RÉGION

**Mardi
18 mars
2014**
FIAP Paris
Métro
Glacière



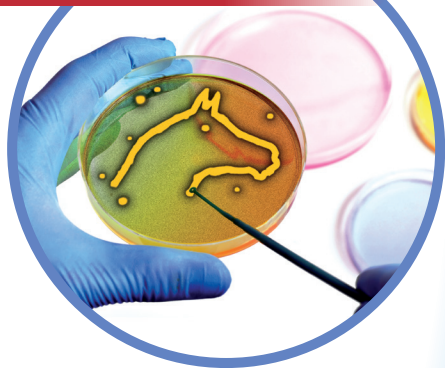
Bulletin d'inscription



Gagnez du temps :
inscrivez-vous en ligne sur www.jre-cheval.fr
ou renvoyez ce bulletin d'inscription

Nom _____
Prénom _____
Organisme _____
Adresse _____
CP _____ Ville _____
Tél. _____
Fax _____
E-mail _____

Bulletin d'inscription



S'inscrit à la journée à Paris :

Nbre _____ x 79 euros = _____ euros T.T.C.
Nbre _____ x 49 euros = _____ euros T.T.C.
Étudiant

Le prix de l'inscription comprend l'accès aux conférences, le déjeuner et le compte-rendu fourni sur place. Un justificatif doit être joint pour toute inscription étudiante.

Souhaite recevoir une facture (prière de noter le nom ou la raison sociale et l'adresse auxquels elle doit être établie) :

Règlement par chèque bancaire ou postal,
mandat à l'ordre de : "IFCE"

THÈME 2014

Epidémiologie et pathologie

**Bulletin à retourner par courrier
avec le règlement à :**

IFCE - Département diffusion
JRE 2014
Les écuries du bois
61310 Le Pin au Haras

